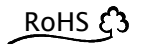


エレクトレットコンデンサーマイクロホン Electret Condenser Microphone EM230



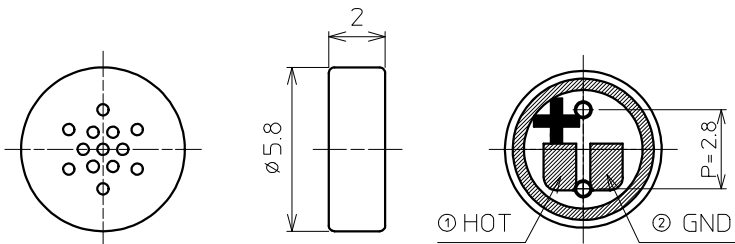
1. 特長 Features

小型薄型, 軽量
Small size, Thin & light weight.

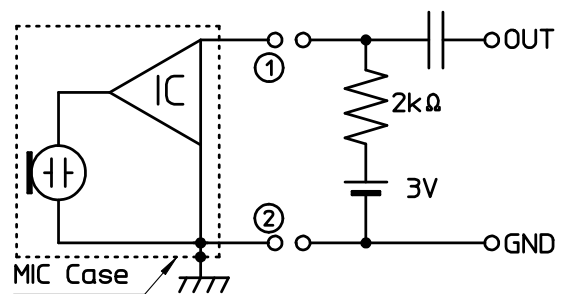
2. 仕様 Specifications

| | |
|---|--|
| 2-1) 指向性 Directional Characteristic | : 双指向性 Bi-directional |
| 2-2) 感度 Sensitivity | : $-51 \text{ dB} \pm 3.5 \text{ dB}$ at 1 kHz ($0 \text{ dB} = 1 \text{ V/Pa}$) $V_{CC} = 3 \text{ V}$, $R_L = 2 \text{ k}\Omega$ |
| 2-3) インピーダンス Impedance | : $1.6 \text{ k}\Omega \pm 30 \%$ at 1 kHz |
| 2-4) S/N 比 S/N Ratio | : 58 dB at 1 kHz on near field set up (1 Pa, A weighted network) |
| 2-5) 動作電圧 Operating Voltage | : 3 V |
| 2-6) 消費電流 Current Consumption | : 400 μA Max |
| 2-7) 最大入力音圧 Max. Input Sound Pressure Level | : 110 dB S.P.L. |
| 2-8) 重量 Weight | : 0.13 g |

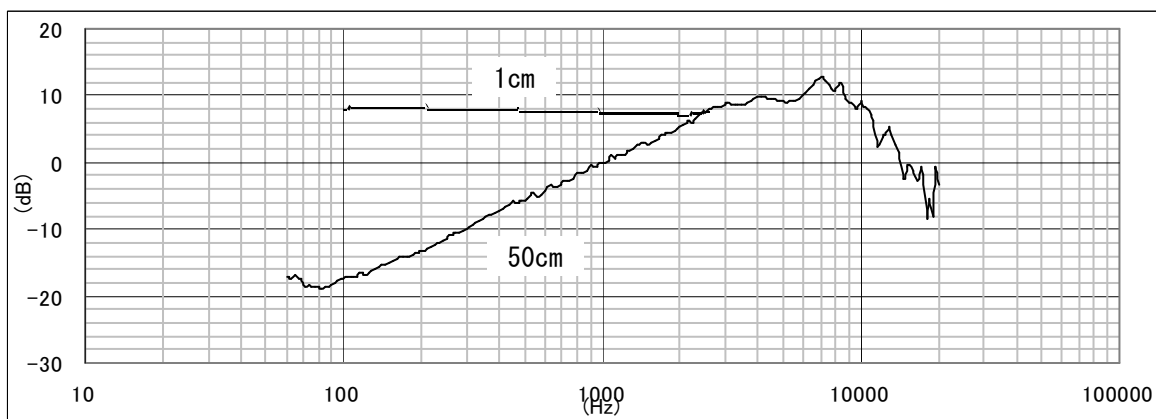
3. 外観図 Appearance Drawing [mm]



4. 回路図 Circuit Diagram



5. 周波数特性 Frequency Response



株式会社 **PRIMO**

PRIMO CO., LTD.

〒 190-1232 東京都西多摩郡瑞穂町長岡 2-3-5

2-3-5 Nagaoka, Mizuho-Machi, Nishitama-Gun, Tokyo 190-1232, Japan

Tel. 042-556-8711 (営業課) +81-42-556-8711 (Sales dept.) Fax. 042-556-8721

e-mail : eigyo@primocorp.co.jp

Dec. 2015